



**SUBARU**

*Confidence in Motion*

# FORESTER







## Відкривайте вимір нових можливостей

Зустрічайте новий Forester. Повністю оновлений до найменших дрібниць, Forester відкриває новий вимір комфорту, безпеки та широких можливостей, щоб підтримати Вас у повсякденних справах і надихнути на підкорення нових вершин. Витривалий та компактний зовні для надзвичайної маневреності, а також просторий і комфортний усередині — Forester дарує душевний спокій і насолоду від подорожей і нових відкриттів.







## ГОТОВИЙ ДО ВСЬОГО

Приймайте нові виклики. Досліджуйте безкраї простори. Робіть усе, що Вам заманеться. Вам усе буде до снаги із новим Forester, який самим лише виглядом розпалює жагу до пригод. Завдяки дизайну, що випромінює впевненість і універсальність, Forester без зайвого напруження впорається із будь-якими випробуваннями, даруючи радість комфорт і безпеку кожному зі своїх пасажирів.







## Характеристики, на які можна покластися, потенціал, який можна відчутти

Новий Forester створений для того, щоб Ви отримували максимальне задоволення від керування: його чіткі реакції і надзвичайний комфорт під час руху надають водієві абсолютну впевненість за кермом. Свійкий та стабільний на поворотах попри дорожній просвіт кросовера, Forester ретельно спроектований для мінімізації напруження водія у тривалих поїздках і задоволення від подорожей для кожного в автомобілі. А симетрична система повного привода і вдосконалений режим X-MODE зроблять будь-який шлях до пункту призначення комфортним та безпечним.

### Режим X-MODE та функція контролю тяги для спуску по схилу

Впевнено рушайте будь-якою дорогою і випробуйте справжній потенціал нового Forester завдяки перемикачу нового дворежимного X-MODE. Виберіть режим [SNOW/DIRT] (сніг/ґрунт) для руху по ковзких поверхнях, вкритих снігом, брудом або гравієм, або увімкніть [D.SNOW/MUD] (глибокий сніг/багнюка), щоб подолати особливо складні, вкриті глибоким снігом, розмклі ґрунтові або піщані дороги, де можуть застрягнути колеса<sup>\*1</sup>. А крім того, збереженню Вашого душевного спокою сприятиме функція контролю тяги для спуску по схилу, яка забезпечує стабільний та контрольований спуск, навіть із ковзких пагорбів<sup>\*2</sup>.

### Система SI-DRIVE

Система інтелектуального керування SUBARU (SI-DRIVE) дозволяє адаптувати ходові характеристики автомобіля до Вашого стилю керування, ситуації на дорозі та будь-яких умов руху. Виберіть режим Intelligent для поєднання збалансованої та рівномірної потужності або режим Sport — для миттєвої та лінійної реакції на натискання педалі акселератора із потужним обертальним моментом для спортивного руху із будь-якою швидкістю.



### Високий дорожній просвіт

Конструкція нового Forester демонструє не тільки високий дорожній просвіт кросовера, але й продумані рішення щодо кутів переднього та заднього звису і поздовжньої прохідності. Усі вони оптимізовані, щоб у Вас не було навіть найменшого шансу отримати пошкодження або «сісти на днище», долаючи перешкоди.



<sup>\*1</sup> 2-режимний X-MODE доступний тільки для моделей топових комплектацій.

<sup>\*2</sup> Відповідальність за безпечне та уважне керування завжди несе водій. Ефективність роботи функції контролю тяги для спуску по схилу залежить від багатьох чинників, таких як технічний стан автомобіля, встановлені шини, погодні та дорожні умови.

<sup>\*3</sup> Із 18-дюймовими колесами.





## Безліч місця для Ваших спогадів та вражень

Розширений багажний простір, дивовижно зручні двері багажного відділення з електроприводом — далеко не повний перелік обладнання, яке робить новий Forester не тільки більш універсальним, але й більш комфортним. Орієнтований на підтримку найактивнішого способу життя, Forester готовий робити все, що Ви любите, щоб кожна Ваша пригода була дійсно незабутньою.



### Двері багажного відділення із електроприводом\*

Електропривод дверей багажного відділення забезпечує легкий доступ до багажного простору, навіть коли зайняті руки. Зручна внутрішня кнопка замка дозволяє одночасно закрити двері багажного відділення і замкнути усі двері автомобіля.



### Багажне відділення

Широкий, майже квадратний отвір багажного відділення став ще більшим, дозволяючи легко скласти та виймати навіть великі предмети без необхідності їх нахилити. Оптимізовані для утворення більш плоскої підлоги багажного відділення спинки задніх сидінь, що складаються у співвідношенні 60/40, забезпечують легке розміщення довгомірних предметів.



### Обладнання у багажному відділенні

Електрична розетка на 12 В, перемикачі складання спинок задніх сидінь\* та багажні гачки встановлені поряд для більшої зручності користування. Чотири гачки для кріплення багажної сітки, встановлені по кутах багажного відділення, дозволяють закріпити багаж зручно та надійно.

\* Опція.



## Комфорт для всіх і кожного

Переваги виняткового комфорту всередині салону стають очевидними вже під час посадки в автомобіль завдяки спеціальній конструкції дверних отворів і збільшеному куту відчинення дверей. Продумані, зручні деталі інтер'єру, такі як кишені на спинках сидінь, дефлектори системи вентиляції та надзвичайно ефективна шумоізоляція дарують відчуття комфорту і задоволення від кожної поїздки.



### Відділення у центральній консолі

Відділення у центральній консолі достатньо містке для зберігання електронних пристроїв, наприклад невеликого планшета. Для більшої зручності у ньому також встановлено електричну розетку на 12В.



### Люк у даху із електроприводом\*

Великий люк у даху, що зсувається всередину, створює відчуття відкритого простору і забезпечує багато вільного місця над усіма сидіннями.



### Зручний доступ до сидінь

Завдяки ретельно розрахованій висоті задніх сидінь, розташуванню бокових порогів і конфігурації дверних стійок отримати доступ до сидінь дивовижно зручно і просто.



### Накладки на пороги

Накладки на пороги задніх дверей більш широкі та рівні із нековзкою поверхнею для зручного доступу до рейлінгів на даху.



\* Опція.





## Відчувайте зв'язок, куди б Ви не вирушали

Насолоджуйтеся можливістю безпечно і зручно користуватися смартфоном під час руху завдяки таким сервісам, як Apple CarPlay\*1 та Android Auto\*2. Розроблений водночас для широкої функціональності та надзвичайної зручності використання, новий Forester потішить Вас синхронізацією із найсучаснішими пограмними додатками для отримання інформації і розваг, а також інтуїтивним керуванням ними. Все це, а ще й надзвичайно зручні передні сидіння, які забезпечують природне положення для керування, дозволить Вам почуватися ніби вдома, як далеко б Ви не вирушали.



### Apple CarPlay\*1 та Android Auto\*2

Користуйтеся найпопулярнішими програмними додатками завдяки Apple CarPlay\*1 та Android Auto\*2. Можливість використання Hands-free за допомогою голосових команд дозволяє водієві менше відволікатися під час керування, сприяючи підвищенню рівня безпеки.



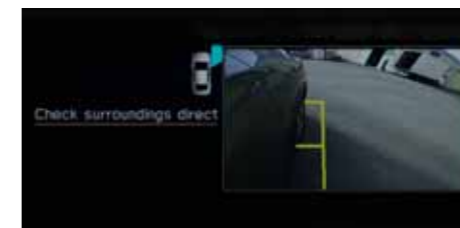
### Багатофункціональний дисплей

На 6,3-дюймовому багатофункціональному РК-дисплеї, встановленому у верхній частині панелі приладів, у легкій для сприйняття формі відображається корисна інформація для Вас і Ваших пасажирів. Під час використання навігаційної системи, із наближенням до перехрестя або повороту на багатофункціональному дисплеї відображаються покрокові інструкції.



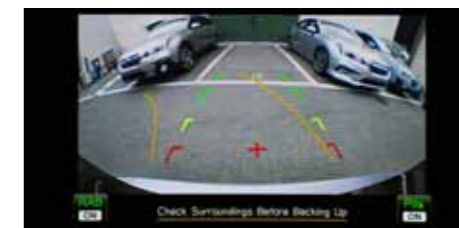
### Дисплей панелі приладів

4,2-дюймовий РК-дисплей у центрі панелі приладів дозволяє водієві сприймати важливу інформацію щодо керування одним коротким поглядом, щоб він ні на мить не відволікався від дороги.



### Монітор простору збоку автомобіля\*3

Завдяки камері, встановленій у нижній частині дзеркала заднього огляду з боку переднього пасажира, зображення простору з боку пасажира — часто недоступного для огляду — може бути виведене на багатофункціональний дисплей для підвищення рівня безпеки і більш упевненого маневрування в обмеженому просторі.



### Камера заднього огляду

Із вмиканням передачі заднього ходу на дисплей автомобіля у режимі реального часу виводиться кольорове зображення простору позаду разом із допоміжними лініями для полегшення маневрування під час паркування. Крім того, завдяки омивачу камери заднього огляду об'єктів завжди буде чистим від бруду для незмінно чіткого зображення.



### Високоякісна аудіосистема із динаміками Harman/Kardon\*3

Завдяки найновішій технології Harman/Kardon — GreenEdge — високоякісна аудіосистема із 9 динаміками Harman/Kardon відрізняється винятковими акустичними характеристиками та надзвичайно насиченим звучанням.

\*1 Apple CarPlay — торгова марка Apple Inc., зареєстрована в США та інших країнах.

\*2 Android™ та Android Auto™ — торгові марки Google Inc.

\*3 Опція.

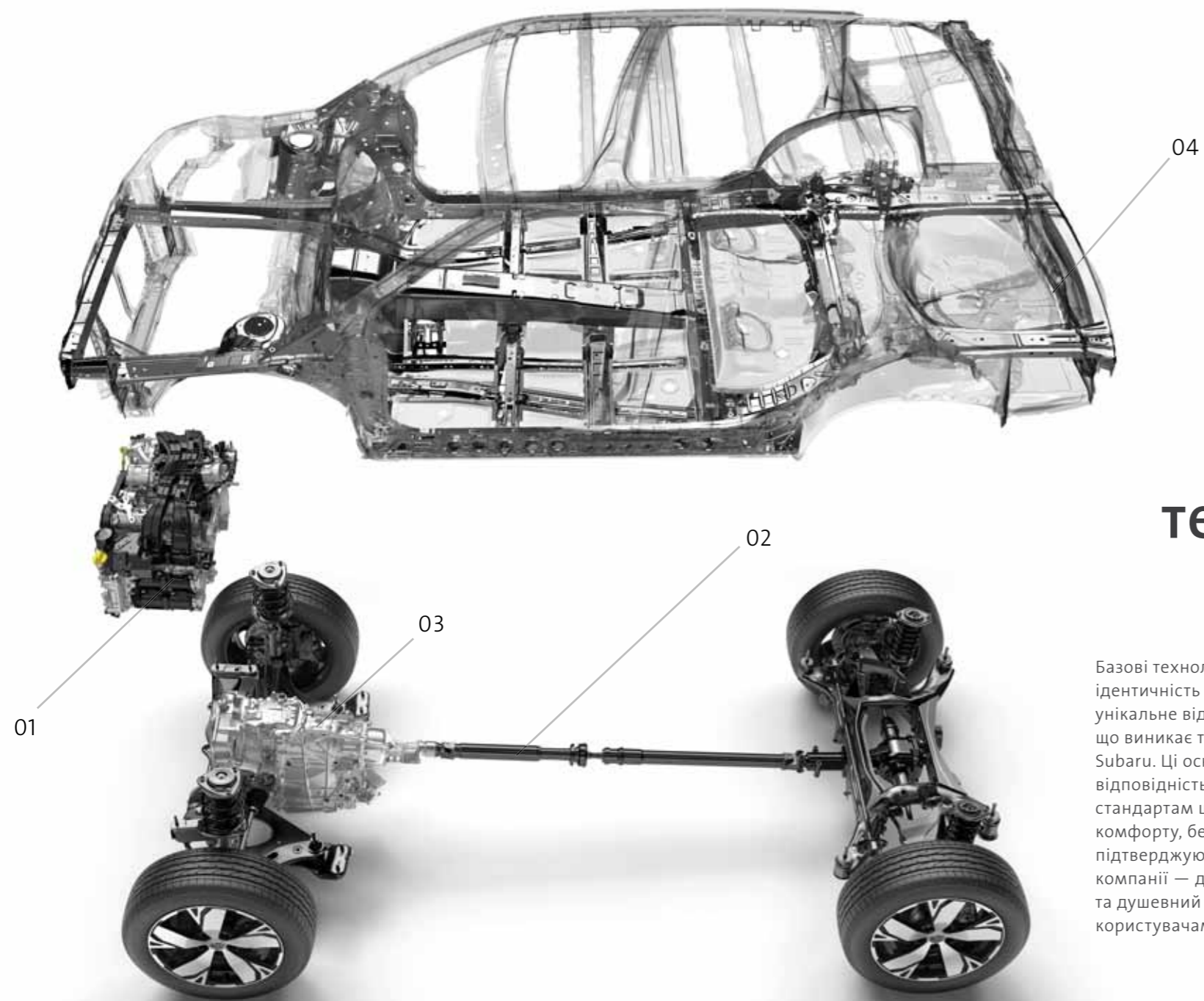
Apple CarPlay та/або Android Auto можуть бути недоступними для деяких моделей або у деяких регіонах.

По детальну інформацію зверніться до місцевого дилера Subaru.

Відповідальність за безпечне та уважне керування завжди несе водій.

Під час керування автомобілем утримуйтеся від використання сенсорного екрана.





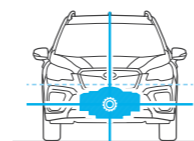
## Базові технології Subaru

Базові технології Subaru визначають ідентичність бренду Subaru і дарують унікальне відчуття під час керування, що виникає тільки за кермом автомобілів Subaru. Ці основні системи забезпечують відповідність автомобілів Subaru власним стандартам щодо ходових характеристик, комфорту, безпеки та надійності, а також підтверджують відданість філософії компанії — дарувати задоволення та душевний спокій усім своїм користувачам.

01

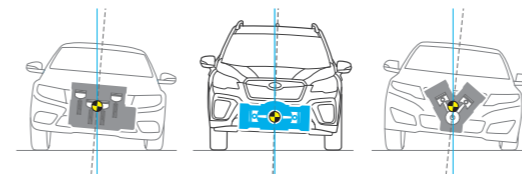
### Двигун SUBARU BOXER

Двигун boxer, або горизонтально-опозитний двигун, являє собою конфігурацію двигуна, в якій поршні рухаються назустріч один одному у горизонтальній площині. Створюючи надійні та довговічні автомобілі, Subaru зберігає відданість двигунам SUBARU BOXER протягом 50 років за їхні численні переваги порівняно з іншими типами двигунів.



#### Покращена стійкість

Низький центр ваги та плоска конфігурація забезпечують кращу поперечну стійкість порівняно із двигунами інших типів.



#### Природна рівновага

Завдяки жорсткості та збалансованості конструкції двигуна він вирізняється більш низьким рівнем вібрацій порівняно з двигунами інших типів.

02

### Симетрична система повного привода (AWD)

Симетрична система повного привода Subaru забезпечує оптимальний розподіл потужності між усіма чотирма колесами для кращого зчеплення із вологим та ковким дорожнім покриттям. Симетричне розташування в горизонтальній площині забезпечує ідеально збалансований низький центр ваги системи, сприяючи впевненому та безпечному руху автомобіля.

03

### Lineartronic + система AWD з активним розподілом обертального моменту

Трансмісія Lineartronic забезпечує вибір відповідного передатного числа у своєму робочому діапазоні для плавного та безступінчатого перемикання передач, підтримуючи роботу двигуна в оптимальному режимі для ефективного й рівномірного прискорення, високих ходових характеристик та економії палива. Вона поєднується із системою повного привода з активним розподілом обертального моменту, яка забезпечує оптимальний розподіл обертального моменту між передніми та задніми колесами, а також реакцію на зміну дорожніх умов у режимі реального часу.

04

### Нова платформа Subaru (SGP)

Нова платформа Subaru (Subaru Global Platform) — базова платформа для всіх автомобілів Subaru нового покоління. Переваги цієї платформи не обмежуються лише високим рівнем комплексної безпеки або вдосконаленими ходовими характеристиками — вона пропонує неповторне задоволення від керування, притаманне тільки автомобілям Subaru. Це платформа майбутніх автомобілів Subaru, які даруватимуть дедалі більше задоволення та душевного спокою під час руху усім водіям та пасажиром.

#### Більше задоволення від керування

Краща реакція на повороти керма дозволяє водієві вести автомобіль наміченим курсом, ефективно уникаючи будь-якої небезпеки. Попри значний дорожній просвіт, новий Forester дозволяє ідеально проходити повороти і почуватися безпечно і комфортно навіть під час тривалих поїздок.

#### Комфорт під час руху

Вдосконалені характеристики жорсткості шасі, підвіски та стабілізаторів забезпечують ефективну амортизацію ударів від дорожнього покриття і компенсацію нерівностей поверхні, дозволяючи почуватися більш невимушено та комфортно навіть у тривалих подорожах.

#### Комфорт у салоні

Неприємні вібрації та шуми мінімізовані, щоб і водій, і пасажир автомобіля могли насолоджуватися поїздкою. Вдосконала підвіска та висока жорсткість шасі дозволяють зробити салон надзвичайно комфортним та затишним для всіх.



# Абсолютна безпека Subaru

Коли Ваш автомобіль дарує відчуття душевного спокою, життя стає яскравішим. Саме тому безпека для Subaru завжди є найголовнішим пріоритетом. Розпочавши свою історію з авіабудівництва, Subaru доводить відданість принципу «люди — передусім», розробляючи, випробовуючи, вдосконалюючи і знову випробовуючи свої високотехнологічні системи безпеки вже понад 50 років. Завдяки найсучаснішим системам захисту/запобігання аваріям, а також унікальним технологіям на кшталт нової платформи Subaru Global Platform та симетричної системи повного привода Subaru прагне повністю реалізувати концепцію «Абсолютної безпеки» і зробити крок до майбутнього без аварій.

## БАЗОВА БЕЗПЕКА

Базова безпека закладається ще на етапі проектування. Виняткова оглядовість, оптимальне положення для керування та інтуїтивний контроль сприяють Вашій безпеці, починаючи з моменту посадки в автомобіль.

## ПЕРЕДАВАРІЙНА БЕЗПЕКА

Завдяки передовим системам безпеки, таким як EyeSight<sup>\*1</sup>, технології передаварійної безпеки допомагають уникати аварійних ситуацій.

## АКТИВНА БЕЗПЕКА

В основі активної безпеки та неймовірної точності основних параметрів керування — керованості, проходження поворотів, гальмування — лежить застосування таких технологій як симетрична система повного привода та SGP, щоб кожна поїздка дарувала захоплення та душевний спокій.

## ПАСИВНА БЕЗПЕКА

Технології пасивної безпеки призначені для захисту людей у випадку аварії, з цією метою, зокрема, конфігурація встановлення двигуна виключає можливість його переміщення у салон. До того ж, автомобіль оснащений подушками безпеки SRS<sup>\*2</sup> та вдосконаленою системою ременів безпеки.

01



01 ПАСИВНА БЕЗПЕКА

## Підсилена конструкція кузова

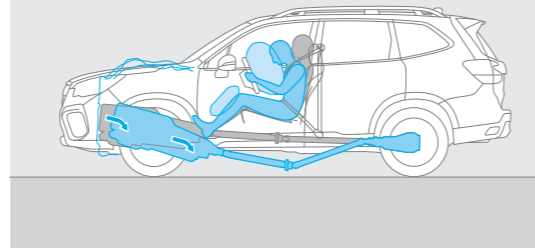
Вдосконалена структура підсиленних елементів, доповнених панелями зі сталі високої міцності, дозволяє ефективніше поглинати енергію від удару з будь-якого напрямку.

06 ПЕРЕДАВАРІЙНА БЕЗПЕКА

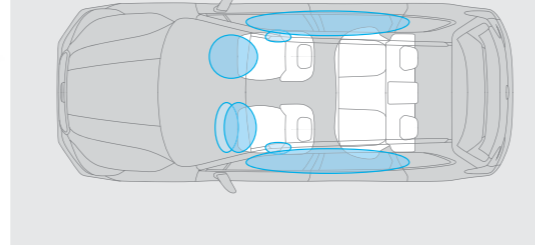
## Керування фарами відповідно до повороту керма (SRH)<sup>\*4</sup>

Вночі на віражі або під час повороту напрямом світла фар зміщується праворуч/ліворуч відповідно до повороту керма і швидкості автомобіля для забезпечення кращої видимості і підвищення рівня безпеки.

02



03



02 ПАСИВНА БЕЗПЕКА

## Захист салону

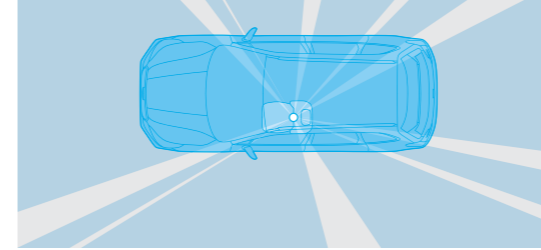
Підсилена конструкція стійок та елементів кузова Forester у поєднанні із платформою SGP ефективно перенаправляє та поглинає енергію удару для захисту людей в автомобілі. Більшій безпеці у випадку фронтального зіткнення сприяє конфігурація двигуна і трансмісії, які зміщуються донизу замість переміщення у бік салону.

07 ПЕРЕДАВАРІЙНА БЕЗПЕКА

## Автоматичне гальмування під час руху заднім ходом (RAB)<sup>\*3 \*4</sup>

Під час руху заднім ходом ця система за допомогою чотирьох датчиків, встановлених у задньому бампері, виявляє перешкоди позаду автомобіля. У разі виявлення перешкоди система попереджає про це водія за допомогою звукового сигналу та автоматично застосовує гальма для запобігання зіткненню або для мінімізації його наслідків.

04



05



03 ПАСИВНА БЕЗПЕКА

## Подушки безпеки SRS<sup>\*2</sup>

Фронтальні<sup>\*2</sup>, передні бокові подушки<sup>\*2</sup>, подушки-шторки<sup>\*2</sup> та подушка для захисту колін SRS<sup>\*2</sup> входять до стандартної комплектації нового Forester, забезпечуючи найвищий рівень захисту усіх людей в автомобілі у випадку зіткнення.

08 АКТИВНА БЕЗПЕКА

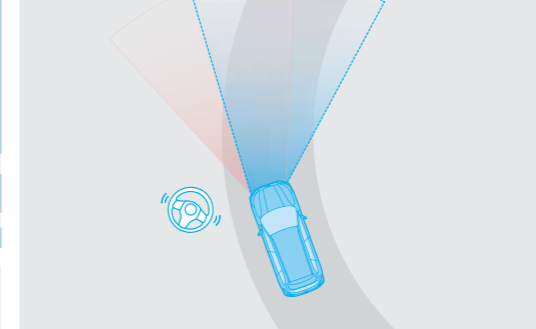
## Системи динамічної стабілізації та активного керування вектором тяги

У ситуаціях, коли автомобіль починає втрачати стійкість, система регулює обертальний момент системи повного привода, потужність двигуна та гальмове зусилля для кожного колеса, щоб утримати автомобіль на заданому курсі. Система активного керування вектором тяги забезпечує застосування гальм і передачу меншого обертального моменту на внутрішні колеса, а більшого — на зовнішні для більш точної реакції на керування, а також допомоги під час здійснення крутих поворотів у разі необхідності.

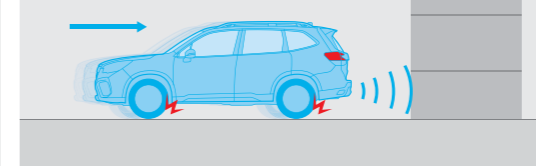
<sup>\*1</sup> EyeSight є системою допомоги водієві, яка за певних умов руху може не працювати належним чином. Відповідальність за безпечне та уважне керування завжди несе водій. Ефективність роботи системи залежить від багатьох чинників, таких як стан автомобіля, погода та дорожні умови. Детальну інформацію щодо використання та функціональних обмежень системи EyeSight, а також систем, описаних у цьому буклеті, див. у Керівництві з експлуатації автомобіля.

<sup>\*2</sup> SRS: Додаткова система безпеки. Ефективна у поєднанні із ременями безпеки.

06



07



04 БАЗОВА БЕЗПЕКА

## Покращена оглядовість

Оптимальне положення для керування, висота вікон та ретельно продумане розташування стійок забезпечують ідеальну оглядовість із мінімальними «сліпими» зонами і дозволяють із легкістю контролювати простір довкола.

09 АКТИВНА БЕЗПЕКА

## Автоматичне утримування гальм

Після повної зупинки автомобіля система автоматичного утримування гальм забезпечує утримування автомобіля на місці навіть без натискання педалі гальма, сприяючи зменшенню напруження водія під час руху в режимі частих зупинок.

05 ПЕРЕДАВАРІЙНА БЕЗПЕКА

## Система контролю простору позаду автомобіля Subaru (SRVD)<sup>\*3 \*4</sup>

Радари, встановлені у задній частині автомобіля, забезпечують попередження водія про наявність автомобілів у «сліпих» зонах позаду для більш безпечної зміни смуги руху. Система також попереджає про потенційну небезпеку зіткнення під час руху заднім ходом у напрямку вулиці із перехресним рухом.

10 АКТИВНА БЕЗПЕКА

## Запобігання зіткненню

Поєднання платформи SGP та симетричної системи повного привода, низького центру ваги, вдосконаленої системи підвіски та підвищеної жорсткості забезпечують миттєву реакцію автомобіля під час виконання маневру ухилення, що допомагає уникнути аварії на дорозі.

<sup>\*3</sup> Відповідальність за безпечне та уважне керування, а також дотримання правил дорожнього руху несе водій. Для безпечного керування автомобілем не покладайтеся винятково на обладнання вдосконаленого пакета безпеки. Ці системи мають функціональні обмеження. Детальну інформацію щодо використання та функціональних обмежень систем див. у Керівництві з експлуатації автомобіля. По детальну інформацію з будь-яких питань звертайтеся до Вашого дилера Subaru.

<sup>\*4</sup> Опція.



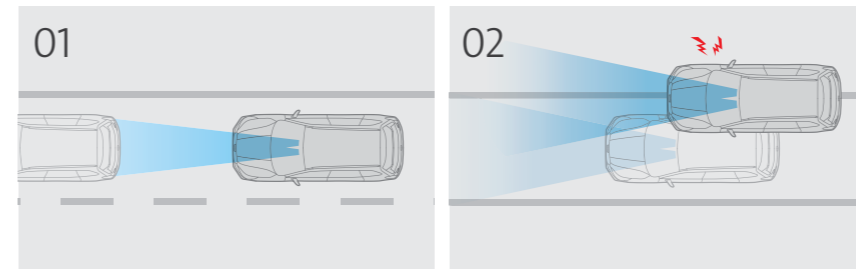
## Система EyeSight — передова технологія допомоги водієві Subaru

EyeSight\*1 — це передова система допомоги водієві Subaru. Подібно до другої пари пильних очей, що вдивляються у дорогу попереду, EyeSight використовує два об'єктиви стереокамери для отримання стереоскопічного кольорового зображення з високим розподіленням, майже такого,

яке сприймає око людини. У разі виявлення потенційної небезпеки, наприклад автомобілів, мотоциклів, велосипедів або пішоходів\*2, вона подає попереджувальні сигнали і навіть за необхідності застосовує гальма для запобігання аварії, даруючи водієві впевненість і душевний спокій.



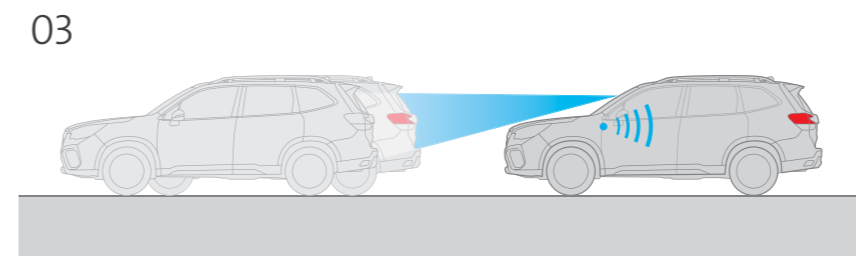
### Допомога водієві



**01 Адаптивний круїз-контроль**  
У разі виявлення автомобіля попереду система адаптивного круїз-контролю здійснює необхідне регулювання швидкості для підтримання безпечної дистанції до нього, контролюючи відстань між Вашим автомобілем та автомобілем, що рухається попереду і різницю їхніх швидкостей. Вона забезпечує керування роботою двигуна, трансмісії та гальм для підтримання швидкості, що відповідає швидкості транспортного потоку у діапазоні 0–180 км/год. Призначена для використання під час руху по шосе, автомагістралях та подібних дорогах, ця система здатна виявляти автомобілі попереду та їхні стоп-сигнали, а також сприяти збереженню Вашого душевного спокою під час руху в режимі частих зупинок і зменшувати напруження у тривалих поїздках.

**02 Попередження про перетинання дорожньої розмітки та відхилення від смуги руху**

Під час руху зі швидкістю понад 60 км/год, якщо автомобіль починає «вилити» або надто наблизитися до краю смуги руху, лунає звуковий сигнал і починає блимати індикатор попередження про перетинання дорожньої розмітки, щоб допомогти водію зосередитися на керуванні. У разі виявлення перетинання дорожньої розмітки без вмикання покажчиків повороту на швидкості не менше 50 км/год подається звуковий сигнал та починає блимати індикатор попередження про відхилення від смуги руху.

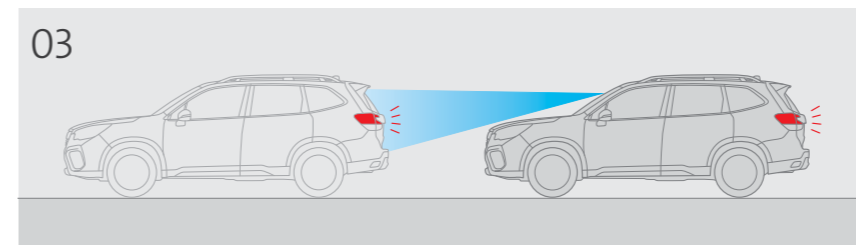


**03 Сигнал про рушення автомобіля попереду**

У разі виявлення відновлення руху транспортного потоку, коли автомобіль залишається нерухомим, система звертає увагу водія на необхідність відповідних дій за допомогою звукового сигналу та блимання індикатора.

Зображення є схематичним. Не відповідає фактичним характеристикам.

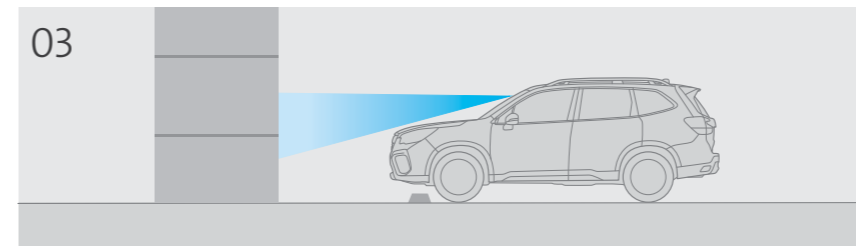
### Запобігання зіткненню



**04 Система передаварійного гальмування\*2**  
У разі виявлення ймовірності зіткнення з автомобілем або перешкодою попереду система передаварійного гальмування попереджає про це водія за допомогою звукового сигналу та попереджувальної лампи. Якщо водій не вживає заходів, щоб уникнути аварії, гальма можуть бути застосовані автоматично з метою запобігання зіткненню або зменшення його негативних наслідків. Якщо водій вживає заходів для запобігання зіткненню, активується передаварійний підсилювач гальм для застосування максимальної потужності гальмування.

**05 Передаварійне керування дросельною заслінкою**

Якщо водій переводить важіль селектора трансмісії в положення Drive (пух вперед) замість Reverse (задній хід) за наявності перешкоди попереду, лунає кілька коротких звукових сигналів, починає блимати індикатор і система передаварійного керування дросельною заслінкою обмежує вихідну потужність двигуна, щоб допомогти уникнути зіткнення з перешкодою.



Зображення є схематичним. Не відповідає фактичним характеристикам.

\*1 EyeSight є системою допомоги водієві, яка за певних умов руху може не працювати належним чином. Відповідальність за безпечне та уважне керування завжди несе водій. Ефективність роботи системи залежить від багатьох чинників, таких як стан автомобіля, погода та дорожні умови. Детальну інформацію щодо використання та функціональних обмежень системи EyeSight, а також систем, описаних у цьому буклеті, див. у Керівництві з експлуатації автомобіля.

\*2 У певних ситуаціях система передаварійного гальмування може не працювати. За деяких умов, з огляду на різницю швидкостей, тип об'єкта, його висоту та інші чинники, EyeSight може не працювати належним чином.



## МОДЕЛЬНИЙ РЯД

### FORESTER 2.5i-S EyeSight

ГАБАРИТИ.....Довжина х ширина х висота: 4625 х 1815 х 1730 мм  
ДВИГУН.....Бензиновий, ДОНС, горизонтально-опозитний,  
16-клапанний, 4-циліндровий  
ОБ'ЄМ ДВИГУНА.....2498 см<sup>3</sup>  
МАКС. ПОТУЖНІСТЬ.....136 кВт (184 к.с.) / 5800 об/хв  
МАКС. ОБЕРТАЛЬНИЙ МОМЕНТ.....239 Н•м (24,4 кгс•м) / 4400 об/хв  
ТРАНСМІСІЯ.....Lineartronic, AWD



Колір Jasper Green Metallic

### FORESTER 2.5i-L EyeSight

ГАБАРИТИ.....Довжина х ширина х висота: 4625 х 1815 х 1730 мм  
ДВИГУН.....Бензиновий, ДОНС, горизонтально-опозитний,  
16-клапанний, 4-циліндровий  
ОБ'ЄМ ДВИГУНА.....2498 см<sup>3</sup>  
МАКС. ПОТУЖНІСТЬ.....136 кВт (184 к.с.) / 5800 об/хв  
МАКС. ОБЕРТАЛЬНИЙ МОМЕНТ.....239 Н•м (24,4 кгс•м) / 4400 об/хв  
ТРАНСМІСІЯ.....Lineartronic, AWD



Колір Horizon Blue Pearl

### FORESTER 2.0i-L / FORESTER 2.0i-L EyeSight

ГАБАРИТИ.....Довжина х ширина х висота: 4625 х 1815 х 1730 мм  
ДВИГУН.....Бензиновий, ДОНС, горизонтально-опозитний,  
16-клапанний, 4-циліндровий  
ОБ'ЄМ ДВИГУНА.....1995 см<sup>3</sup>  
МАКС. ПОТУЖНІСТЬ.....110 кВт (150 к.с.) / 6000 об/хв  
МАКС. ОБЕРТАЛЬНИЙ МОМЕНТ.....196 Н•м (20,0 кгс•м) / 4000 об/хв  
ТРАНСМІСІЯ.....Lineartronic, AWD



Колір Crystal Black Silica





## ОБЛАДНАННЯ



### 01 Світлодіодні фари із функцією автоматичної корекції в залежності від положення кузова\*

Біфункціональні блоки світлодіодних фар із функцією автоматичної корекції поєднують функції фар ближнього і дальнього світла, а також забезпечують регулювання напрямку світла відповідно до повороту керма\* для покращення видимості на поворотах у нічний час.

### 02 18-дюймові легкосплавні диски\*

Виразно надійні багатоспицеві 18-дюймові легкосплавні диски із шинами 225/55R18.

### 03 Світлодіодні задні комбіновані ліхтарі

Задні комбіновані ліхтарі нового Forester, характерної для Subaru C-подібної форми, підкреслюють його функціональність.

### 04 Рейлінги на даху

Зручні у використанні завдяки накладкам на пороги задніх дверей. Додаткові отвори\* дозволяють надійно закріпити стропа для безпечного перевезення будь-яких об'єктів.

### 05 Двобонна автоматична система клімат-контролю

Автоматична система клімат-контролю із функцією синхронізації налаштувань пасажирської зони дозволяє створити комфортні умови на всіх сидіннях автомобіля. Виберіть один із чотирьох режимів роботи системи, щоб встановити потрібну температуру для кожного. Для більшої зручності режим можна вибрати за допомогою багатофункціонального 6,3-дюймового дисплея.

### 06 Порти живлення USB (у передній і задній частинах салону)

Легкий доступ до портів живлення USB з передніх і задніх сидінь робить салон нового Forester ще зручнішим для всіх без винятків.

### 07 Кишені на спинках сидінь

Завдяки окремим відділенням кишень у них можна зручно розмістити журнали, смартфони та планшети.

### 08 Перемикачі програмування налаштувань для місця водія\*

Функція програмування налаштувань для місця водія дозволяє зберегти не тільки положення сидіння водія, а й налаштування зовнішніх дзеркал заднього огляду для більшого комфорту і зручності. На додачу, із вмиканням передачі заднього ходу автоматично змінюється положення дзеркал для покращення видимості під час руху назад.

### 09 Система вентиляції у задній частині салону

Для більш комфортних подорожей на задніх сидіннях у задній частині центральної консолі встановлені дефлектори системи вентиляції.

## КОЛЬОРИ КУЗОВА



Crystal White Pearl



Ice Silver Metallic



Jasper Green Metallic



Horizon Blue Pearl



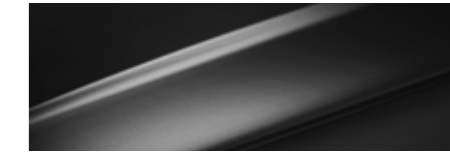
Sepia Bronze Metallic



Crimson Red Pearl



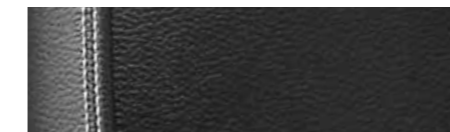
Dark Grey Metallic



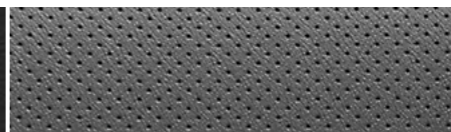
Crystal Black Silica

## МАТЕРІАЛ ОЗДОБЛЕННЯ СИДІНЬ

### Чорна шкіра (2.5i-S EyeSight / 2.0i-L EyeSight / 2.0i-L / 2.5i-L EyeSight)\*



Оздоблення сидіння



Оббивка

### Срібляста шкіра (2.5i-S EyeSight / 2.0i-L EyeSight / 2.0i-L / 2.5i-L EyeSight)\*



Оздоблення сидіння



Оббивка

### Чорна тканина (2.0i-L / 2.0i-L EyeSight)



Оздоблення сидіння



Оббивка

### Срібляста тканина (2.0i-L / 2.0i-L EyeSight)



Оздоблення сидіння



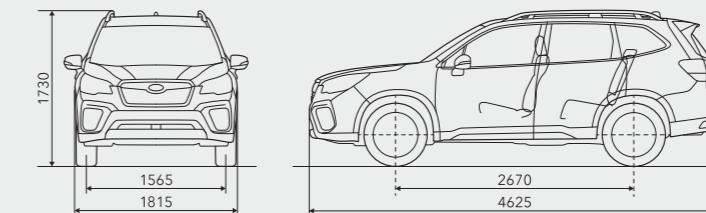
Оббивка

\* Опція.

З огляду на технологічні обмеження друкарського процесу реальні кольори можуть відрізнятися від зображених. Крім того, кольори та варіанти оздоблення сидінь для різних ринків можуть відрізнятися.

## ГАБАРИТНІ РОЗМІРИ

Вимірювання проведено відповідно до стандартної процедури SUBARU CORPORATION.



Деякі системи, обладнання та комплектації можуть бути недоступними для певних моделей або регіонів. Щоб дізнатися про доступне обладнання, зверніться до специфікацій Вашого автомобіля.

Для отримання детальної інформації зверніться до Вашого місцевого авторизованого дилера Subaru.

Офіційний Імпортер автомобілів Subaru залишає за собою право вносити зміни до інформації, наведеної у цьому матеріалі, без попереднього повідомлення. Жодна частина цього матеріалу не може бути відтворена у будь-якій спосіб без попереднього письмового дозволу правовласника. Зазначені у цьому матеріалі назви комплектацій є суто умовними і використовуються винятково для зручності розрізнення специфікацій моделей автомобіля.

\* Опція.



subaru.ua

SUBARU CORPORATION

Надруковано в Україні

#### **Інтерактивні матеріали Subaru**

Щоб допомогти Вам дізнатися все про Subaru, ми пропонуємо різноманітні матеріали у цифровому форматі із великою кількістю захопливого інтерактивного контенту, включаючи зображення з кутом огляду 360° та відеоролики.

<http://subaru.ua/brochures>

[youtube.com/UkraineSubaru](https://www.youtube.com/UkraineSubaru)

<http://facebook.com/subaru.ukraine>

